

KÄYTTÖTARKOITUS

Allergia on yleinen terveysongelma, josta kärsii noin 20–25 prosenttia väestöstä. Kyseiset henkilöt saavat välittömiä yliherkkysoireita, jotka ilmenevät nuhana, nokkosihottumana, ihotulehduksina, ruuansulatusvaivoina, vinkuvana hengityksenä ja harvoin anafylaktisena reaktiona. Allergia-termiä käytetään usein tyyppi I yliherkkyysreaktioista (välittömistä reaktioista), joiden oireet tavallisesti ilmenevät 30–60 minuutin sisällä siitä, kun henkilö on ollut kosketuksissa allergeeniin.

Sen lisäksi, että allergia aiheuttaa kroonisia hengitystieongelmia, se häiritsee normaalia kasvua ja kehitystä, saattaa aiheuttaa toimintakyvyn alenemista sekä merkittävän sosiaalisen ja taloudellisen taakan. Mikä tärkeintä, allergian varhaisen diagnosoinnin ja hoidon on osoitettu muovaavan taudin kulun ja estävän muiden sairauksien, kuten astman, myöhemmän kehittymisen.

TESTIN PERIAATE

MyCare-eläinallergiatesti on pikatesti, jonka avulla voidaan määrittää kissan ja koiran hilseen IgE-luokan vasta-aineiden (sIgE) määrä verestä. Testi on tarkoitettu, muiden kliinisten havaintojen ohella, tunnistamaan potilaat, joiden allergiaoireet voivat johtua kissan tai koiran hilseen IgE-luokan vasta-aineista aiheutuvasta I-tyyppin yliherkkyysreaktiosta.

Pikatesti on suunniteltu siten, että silmin havaitaan kissan/koiran hilseen sIgE, kun kasetissa olevan testiliuskan viivan väri muuttuu. Testiliuskan kalvoon on kiinnitetty streptavidiinia testialueella, konjugaattityyny on pinnoitettu värillisellä IgE-vasta-aine-kolloidinen kultakonjugaatilla ja näytettyyny on pinnoitettu biotinyloiduilla allergeeneilla.

Näytteen lisäämisen jälkeen kultakonjugaatit liikkuvat kalvoa pitkin kromatografisesti kapillaari-ilmion seurauksena ja vasta-aineet päätyvät testialueelle. Jos näytteessä on riittävästi kissan/koiran hilseen sIgE:tä, se reagoi näytettyyn biotinyloitujen allergeenin kanssa, seos valuu konjugaattityynyn läpi kapillaari-ilmion seurauksena ja on vuorovaikutuksessa värillisen IgE-vasta-aine-kolloidisen kultakonjugaatin kanssa muodostaen kompleksin.

Kompleksi liikkuu kalvoa pitkin ja sitoutuu streptavidiniiniin, minkä seurauksena kalvon testialueelle muodostuu värillinen viiva. Mikäli näytteessä ei ole vasta-aineita kissan/koiran hilseelle, näytettyyn pinnassa oleva biotinyloitunut allergeeni tulee sitoutumaan streptavidiniiniin välittömästi, jolloin kalvon testialueelle ei muodostu värillistä viivaa. Siksi testialueelle ilmestyvä värillinen viiva merkitsee positiivista tulosta. Kontrollialueen värillinen viiva on merkinä testin toiminnallisuudesta ja ilmaisee että näytettä on lisätty oikea määrä ja että sitä on imeytynyt kalvoon.

KENEN TULEE TEHDÄ TESTI?

MyCare-eläinallergiatesti on hyödyllinen henkilöille, joilla on tavanomaisia allergiaoireita (kutiseva ja/tai punoittava iho, vuotavat silmät ja toistuvaa aivastelua) etenkin, jos henkilön vanhemmilla on ollut allergioita. Yli 20 prosenttia allergiapotilaista kärsii heikentyneestä toimintakyvystä ja kamppailee päivittäin pelkojen kanssa. Pelkoa synnyttävät mahdolliset astmakohtaukset tai allergisten reaktioiden aiheuttamat vakavammat tilanteet.

MITÄ TEEN, JOS TULOS ON NEGATIIVINEN?

Negatiivinen tulos tarkoittaa, että veressä todettujen IgE-luokan vasta-aineiden taso on matala.

Jos oireet kuitenkin jatkuvat, ota yhteyttä lääkäriin.

MITÄ TEEN, JOS TULOS ON POSITIIVINEN?

Positiivinen tulos tarkoittaa, että veressä todettujen IgE-luokan vasta-aineiden taso on tavallista korkeampi.

Ota yhteyttä lääkäriin, jotta tämä voi päättää, mitä muita testejä pitää tehdä.

MITEN TARKKA TESTI ON?

Tarkkuus (E1-kissa) = 98% | Tarkkuus (E5-koira) = 98%

SISÄLTÖ

1 testikasetti, 1 muovipipetti, 1 laimennusainetta sisältävä tippapullo yhtä testiä varten,

1 steriili lansetti kivuttoman verinäytteen ottamiseksi (HTL-Strefa), 1 desinfiioiva sideharso, 1 käyttöohje

TÄRKEÄÄ

1) Lue nämä käyttöohjeet huolellisesti ennen testin tekemistä. Testi on luotettava ainoastaan,

jos kaikkia ohjeita on noudatettu oikein.

2) Pidä testi poissa lasten ulottuvilta.

3) Älä käytä testiä viimeisen käyttöpäivän jälkeen tai jos pakkaus on vahingoittunut.

4) Noudata tarkoin veren ja laimennusaineen määrästä annettuja ohjeita.

5) Säilytä testin osat +2 - +30 °C:n lämpötilassa. Älä pakasta.

6) Käytä testikasettia ja lansettia vain kerran.

7) Testi on tarkoitettu vain ulkoiseen käyttöön. TUOTETTA EI SAA NIELLÄ.

8) In vitro -diagnostiseen käyttöön ja itsesuoritettavaan testaukseen.

9) Ei suositella antikoagulantteja (verenohennuslääkettä) käyttäville tai hemofiliaa (verenvuototautia) sairastaville henkilöille.

10) Hävitä kaikki osat käytön jälkeen sekajätteenä.

11) Älä tee lääketieteellisiä päätöksiä ottamatta ensin yhteyttä lääkäriin.


TULOSTEN TULKINTA

E1 = Kissan hilse

E5 = Koiran hilse

LUE TULOKSET TÄSMÄLLEEN 15 MINUUTIN KULUTTUA.

ÄLÄ LUE TULOKSIA 20 MINUUTIN KULUTTUA TESTIN TEKEMISESTÄ.

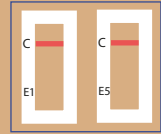
 15 minuuttia

Viivojen värin voimakkuus ei ole olennaista testin tulosten tulkinnan kannalta.

Älä tee lääketieteellisiä päätöksiä ottamatta ensin yhteyttä lääkäriin.

NEGATIIVINEN TULOS

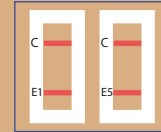
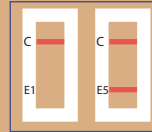
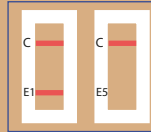
Värillinen viiva ilmestyy ainoastaan kontrollimerkin C kohdalle.



POSITIIVINEN TULOS

E1 : Kissan hilse | E5 : Koiran hilse

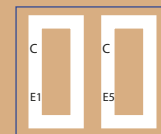
Kunkin testikentän viereen ilmestyvä punainen viiva merkitsee, että testissä on havaittu tavallista korkeampi määrä IgE-vasta-aineita ja että olet herkistynyt allergeenille ja saatat olla allerginen sille. Lääkärin tulee tehdä lopullinen diagnoosi kliinisten oireiden ja muiden laboratoriotietojen arvioinnin perusteella.



EPÄONNISTUNUT TESTITULOS

Kontrolliviiva C ei tule näkyviin.

Liian vähäinen näytemäärä tai väärä menettelytapa ovat todennäköisimmät syyt sille, ettei kontrolliviiva tule näkyviin. Tarkista menettely ja tee testi uudelleen uutta testikasettia käyttäen.



LANSETTI | KÄYTTÖOHJE

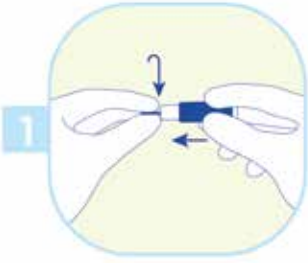
Lansetti

STERILI R



HTL-Strefa S.A.
ul. Adamówek 7
95035 Ozorkow
Poland

CE
0344



Kierrä suojakorkkia ja vedä se suoraan ulos.

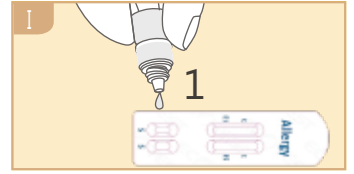
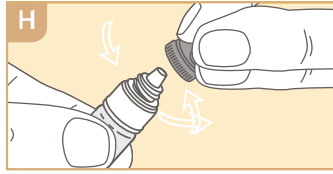
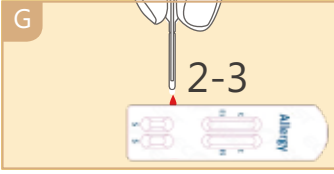
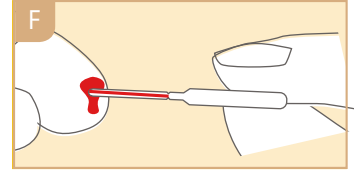
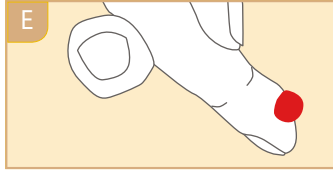
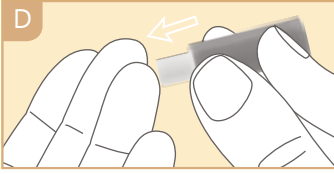
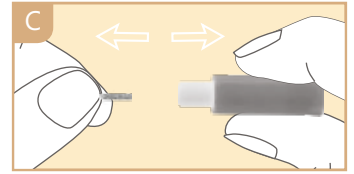
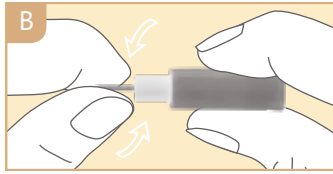
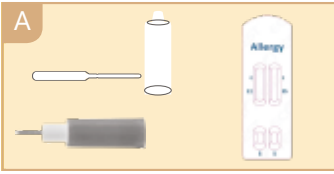


Paina Medlance® -lansettia pistokohtaa vasten aktivoidaksesi laitteen. Hävitä se tavanomaisen kotitalousjätteen mukana.

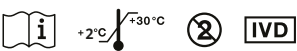


Paina joitakin kertoja varovasti pistokohdan vierestä saadaksesi vaaditun määrän verta.

TESTI | KÄYTTÖOHJE



- 1) Pesä kädet saippualla ja lämpimällä vedellä, huuhtelee ne puhtaalla vedellä ja kuivaa kunnolla puhtaalla pyyheliinan avulla.
- 2) Asettele testin osat eteesi ja ota testikasetti ulos alumiinipakkauksesta. Laita pieni kuivausainepussi roskakorin - kuva A.
- 3) Kierrä lansetin korkkia 360° varovaisesti ilman, että vedät sitä - kuva B.
- 4) Vedä ja irrota korkki - kuva C.
- 5) Paina se lansetin pää, josta korkki irrotettiin, sormenpäätäsi vasten (on suositeltavaa tehdä pistos nimettömään sormeen) - kuva D. Lansetin kärki vetäytyy takaisin automaattisesti ja turvallisesti käytön jälkeen, eikä sitä voida käyttää uudelleen.
- 6) Pidä kättäsi siten, että sormet osoittavat alaspäin. Hiero pistettyä sormenpäätä, kunnes esiin tulee suuri veripisara - kuva E.
- 7) Kerää veripisara muovipipetin avulla. Purista pipetin pallopäätä ja aseta pipetin kärki kosketuksiin veripisaran kanssa. Vapauta hitaasti pipetin pään puristus mutta pidä pipetti kosketuksissa sormenpäähän mahdollisimman pitkään estääksesi ilmakuplien syntymisen - kuva F.
- 8) Lisää verinäyte testikasetin ensimmäiseen aukkoon, joka on merkitty S-kirjaimella. Purista pipetin pallopäätä, kunnes aukossa on 2-3 veritippaa - kuva G.
- 9) Toista kohdat 7 ja 8 ja lisää verinäyte toiseen S-kirjaimella merkittyyn aukkoon.
- 10) Kierrä laimennuspullon korkki varovaisesti irti (kuva H) ja lisää 1 tippa kumpaankin S-kirjaimella merkittyyn aukkoon - kuva I.
- 11) Pyyhi sormesi mukana toimitetun antiseptisen sideharson avulla.
- 12) Odota 15 minuuttia ja lue tulos.



Maahantuojaja:
H&W Biotech Oy,
Tekniikantie 12,
02150, Espoo, Suomi
+358458833889,
+358405799872
www.healthwing.fi
info@healthwing.fi



Valmistaja:
Microtrace Diagnostici Srl
Via IV Novembre, 84
47863 Novafeltria (Rn) Italy
+39 0541 920330
www.microtrace.it

	Lue käyttöohjeet		Vain in vitro -diagnostiseen käyttöön
	Viimeinen käyttöpäivä		Tuotenumero
	Lämpötilaraja		Valmistaja
	CE-merkintä		Aaltopahvi
	Sertifiointilaitoksen numero		Älä käytä uudelleen
	Eräkoodi		