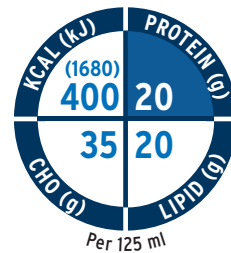




**FRESENIUS
KABI**

caring for life



Fresubin®

3.2 kcal DRINK

Maku ja koostumus kohdallaan

3,2 kcal/ml sisältävä runsasproteiininen juotava täydennysravintovalmiste ravitsemushoitoon potillaille, joilla on lisääntynyt energian ja proteiinin tarve, vajaaravitsemuksen riski ja/ tai ovat aliravittuja. esim syöpää sairastavat potilaat.

Korkeimman energiasisällön sisältävä 125 ml pullo, ravitsemuksellisesti täysipainoinen täydennysravintovalmiste (400kcal/125ml)

Ainutlaatuinen proteiiniseos 20g/ 125ml

Lisääntyneeseen proteiinin tarpeeseen 20EN% saadaan proteiinista^{1,2}

Korkea D-vitamiinipitoisuus 10µg/125ml

Päivittäinen 20 µg d-vitamiinin saanti vähentää kaatumis- ja murtumisriskiä³⁻⁵

Kattaa tarvittavat vitamiini- ja hivenaineet, soveltuu myös ainoaksi ravinnoksi

Fresubin 3.2 kcal DRINK

Makuvaihtoehdot: Vanilja-karamelli
125 ml pullossa



Ravintosisältö

Ravintosisältö		100 ml	pullo= 125 ml
Energia	kJ (= kcal)	1344 (320)	1680 (400)
Rasva	g	16	20
josta tyydyttyneitä rasvahappoja	g	1.1	1.38
josta kertatyydyttömiä rasvahappoja	g	9.9	12.4
josta monitydyttömiä rasvahappoja	g	5.0	6.3
Hiilihydraatit	g	28	35
joista sokeria	g	10.8	13.5
josta laktoosia	g	≤ 0.24	≤ 0.3
Kuitu	g	0.5	0.63
Proteiini	g	16	20
Suola (Na x 2.5)	g	0.28	0.35
Vesi	ml	56	70
Osmolariteetti	mosmol/l	697 ^a /630 ^b	697 ^a /630 ^b
Osmolaliteetti	mosmol/kg H ₂ O	1258 ^a /1121 ^b	1285 ^a /1121 ^b
Mineraalit ja hivenaineet			
natrium	mg	112	140
kaliium	mg	312	390
kloridi	mg	144	180
kalsium	mg	160	200
magnesium	mg	40	50
fosfori	mg	112	140
rauta	mg	4.8	6.00
sinkki	mg	3.5	4.40
kupari	µg	512	640
mangaani	mg	1.2	1.5
jodi	µg	44.8	56.0
fluori	mg	0.4	0.52
kromi	µg	23	28.8
molybdeeni	µg	30.4	38.0
seleeni	µg	23	28.8
Vitamiinit			
A-vitamiini	µg RE [*]	224	280
β-karoteeni	µg	426	532
D ₃ -vitamiini	µg	8	10
E-vitamiini	mg α-TE ^{**}	5.76	7.20
K ₁ -vitamiini	µg	20.8	26.0
B ₁ -vitamiini	mg	0.5	0.63
B ₂ -vitamiini	mg	0.51	0.64
niasiini	mg NE ^{***}	5.4	6.80
B ₆ -vitamiini	mg	0.58	0.72
B ₁₂ -vitamiini	µg	1.1	1.40
pantoteenihappo	mg	1.92	2.40
biotini	µg	14.4	18.0
foolihappo	µg	67.2	84.0
C-vitamiini	mg	41.6	52.0
Energiansaanti (energia %):			
Rasvasta 45, hiilihydraateista 34,7, kuidusta 0,3, proteiinista 20			
[*] RE: Retinol equivalents; ^{**} α-TE: Tocopherol equivalents; ^{***} NE: Niacin equivalents a. vanilja-karamelli, b. hasselpähkinä			

Tuotetieto

Yleistä:

Erityisiin lääkinällisiin tarkoituksiin tarkoitettu elintarvike (kliininen ravintovalmiste). Ravitsemuksellisesti täysipainoinen, runsasenergiainen (3,2 kcal/ml), runsaasti proteiinia sisältävä (20 energia-%), suun kautta otettava, vähäkuituinen täydennysravintovalmiste. Korkea D-vitamiinipitoisuus. Vähälaktoosinen ja gluteeniton.

Tarkoitettu vajaanaravittujen tai sen vaarassa olevien potilaiden, ja erityisesti potilaiden, joilla on suurentunut energian ja proteiinien tarve tai nesterajoitus, ruokavalihoitoon.

Annostus:

Terveystieteiden tutkimuskeskus määrittää annostuksen potilaan tarpeen mukaan. Täydentävään ravitsemukseen 1-2 pulloa (400-800 kcal)/päivä tai täydelliseen ravitsemukseen 4-5 pulloa (1 600-2 000 kcal)/päivä

Tärkeää:

Tärkeää: Tuotetta saa käyttää vain lääkärin valvonnassa. Soveltuu ainoaksi ravinnonlähteeksi. Ei sovi alle 3-vuotiaille lapsille. Käytettävä varoen alle 6-vuotiaille lapsille. Ei sovi galaktosemiaa sairastaville potilaille. Riittävä nesteen saanti on varmistettava.

Käsittelyohjeet:

Säilytettävä huoneenlämmössä. Avattua pulloa voidaan säilyttää jääkaapissa enintään 24 tuntia. Parhaillaan viileänä. Ravitettava ennen käyttöä. Nauti hitaasti. Parhaimmillaan kylmänä!

Ainesosat

Fresubin 3.2 kcal DRINK (Vanilla-Caramel): Vesi, glukoosisiirappi, rapsiöljy, kollageenihydrolysaatti^a, sakkaroosi, maitoproteiini, maltodekstriini, stabilointiaineet (E 460, E 466), makuaineet, emulgointiaineet (E 471, soijalesitiini, E 472e), kalsiumfosfaatti, kaliumkloridi, happamuudensäätöaineet (E 524, E 525), kaliumvetyfosfaatti, kaliumsitraatti, C-vitamiini, kalsiumsitraatti, magnesiumkloridi, magnesiumoksidi, rautapyrofosfaatti, natriumkloridi, sinkkisulfaatti, niasiini, mangaanikloridi, E-vitamiini, pantoteenihappo, kuparisulfaatti, natriumfl uoridi, B₂-vitamiini, B₆-vitamiini, B₁-vitamiini, *karoteeni, A-vitamiini, kromikloridi, foolihappo, natriummolybdaatti, kaliumjodidi, natriumseleniitti, K₁-vitamiini, biotiini, D₃-vitamiini, B₁₂-vitamiini.

^aHalal-sertifioitu

Maut

vanilja-karamelli

- 1) Bauer J, Biolo G, Cederholm T, Cesari M, Cruz-Jentoft AJ, Morley JE, et al. Evidence-based recommendations for optimal dietary protein intake in older people: a position paper from the PROT-AGE Study Group. *J Am Med Dir Assoc.* 2013;14(8):542-59.
- 2) Genaro Pde S, Pinheiro Mde M, Szejnfeld VL, Martini LA. Dietary protein intake in elderly women: association with muscle and bone mass. *Nutr Clin Pract.* 2015;30(2):283-9.
- 3) Bischoff-Ferrari HA, Willett WC, Orav EJ, Lips P, Meunier PJ, Lyons RA, et al. A pooled analysis of vitamin D dose requirements for fracture prevention. *N Engl J Med.* 2012;367(1):40-9.
- 4) Dawson-Hughes B, Mithal A, Bonjour JP, Boonen S, Burckhardt P, Fuleihan GE, et al. IOF position statement: vitamin D recommendations for older adults. *Osteoporos Int.* 2010;21(7):1151-4.
- 5) Tang BM, Eslick GD, Nounou C, Smith C, Bensoussan A. Use of calcium or calcium in combination with vitamin D supplementation to prevent fractures and bone loss in people aged 50 years and older: a meta-analysis. *Lancet.* 2007;370(9588):657-66.



**FRESENIUS
KABI**

caring for life

Fresenius Kabi
Valimotie 13 b B
00380 Helsinki
puh. 094281550
www.fresenius-kabi.fi